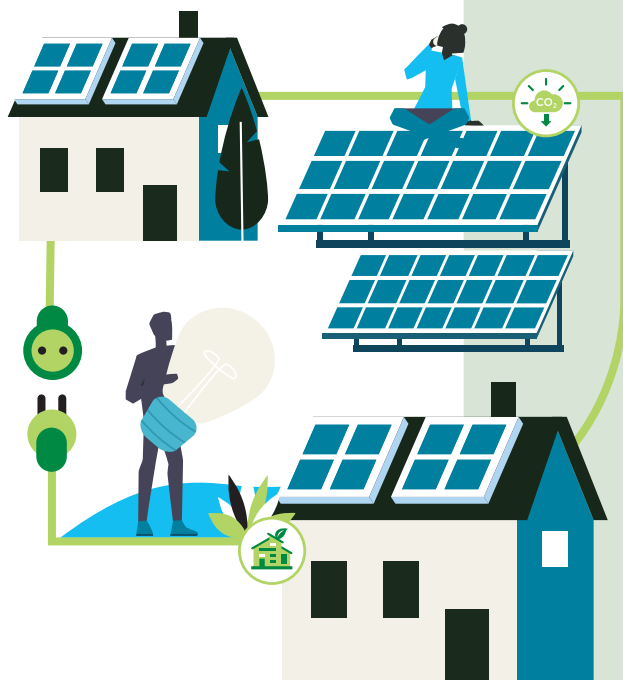


Financement PACE (Property Assessed Clean Energy)

Résilience locale.
Impact adaptable.
Avantages durables.



Qui nous sommes

Un investisseur de premier plan dans l'avenir résilient du Canada

- Le Fonds municipal vert de la Fédération canadienne des municipalités (FMV de la FCM) est l'un des principaux bailleurs de fonds et investisseurs du Canada en matière de durabilité locale et d'action climatique.
- **1,9 milliard de dollars** approuvés **pour plus de 2 700 projets** sur **25 ans** pour renforcer les collectivités et stimuler les économies locales.
- Le FMV de la FCM relie les investisseurs privés à un marché d'emprunteurs en croissance et des projets adaptables et prêts à l'investissement.

Nos activités

Possibilités accrues d'investir dans la durabilité locale

Aidant les investisseurs à accéder à des opportunités évolutives et durables en résilience locale, le FMV :

- **établit** un solide portefeuille de projets prêts à l'investissement, dans les systèmes énergétiques, le transport, les installations communautaires et les infrastructures essentielles;
- **crée** des liens entre les investisseurs et les municipalités aux besoins confirmés, leur donnant accès à des projets évolutifs;
- **gère** le risque de crédit en incorporant des provisions pour pertes sur prêts et d'autres rehaussements de crédit afin de protéger les investissements;
- **crée** des investissements favorisant la croissance financière, générant des résultats mesurables en matière de durabilité et un impact social durable.

Ensemble, transformons la résilience locale
en investissements à fort impact.

Réussite avérée : Financement de l'efficacité énergétique résidentielle et de la résilience

Investir dans la résilience locale protège les actifs, réduit les risques et assure des rendements à long terme. Le modèle PACE éprouvé démontre comment ces investissements génèrent des impacts mesurables et des rendements durables.

Aperçu du modèle PACE

- **offre** un financement à faible coût et à long terme pour des rénovations résidentielles écoénergétiques et favorisant la résilience;
- **propose** des prêts à taux fixe amortis sur la durée des améliorations (jusqu'à 30 ans) et remboursables au moyen des factures d'impôt foncier;
- **garanti** par un privilège prioritaire, ce qui en fait un investissement à faible risque;
- **catalysé** et développé par le FMV, attirant plus de 70 millions de dollars d'investissement privé au Canada et s'étendant à l'échelle nationale.
- **bénéficie** de la confiance des investisseurs:
 - **aucun** défaut de paiement des propriétaires à ce jour (pour les programmes PACE financés par le FMV);
 - **flux** de trésorerie constant;
 - **garanties** de grande qualité;
 - **protection** supplémentaire grâce aux réserves pour pertes sur prêts.

Le modèle PACE prouve que la résilience
locale peut stimuler à la fois le rendement
financier et le progrès local.

Investir avec nous

En savoir plus sur le FMV de la FCM et comment nous pouvons créer et élargir ensemble des opportunités d'investissement :

fondsmunicipalvert.ca/investir



Financement de l'efficacité communautaire (FEC) du FMV

En finançant les rénovations résidentielles écoénergétiques au moyen de modèles tels que PACE, le financement par facturation des services publics et les partenariats avec des prêteurs tiers, l'initiative FEC :

- **est le seul programme national du Canada** qui aide les municipalités et leurs partenaires à lancer et à mettre en œuvre des projets de rénovations résidentielles écoénergétiques;
- **appuie** les possibilités d'investissement ajustées en fonction des risques à travers des critères de sélection et de financement rigoureux;
- **accélère** l'adoption du modèle de financement PACE, attirant ainsi investisseurs à impact, banques et capitaux privés.

L'initiative FEC génère des avantages mesurables tout en donnant aux capitaux privés accès à des possibilités d'investissement sûres et adaptables.

Exemple de réussite de l'initiative FEC : Maisons Durables Ottawa

Lancé en 2021 grâce à un prêt du FMV et à des capitaux catalyseurs visant à réduire les risques liés à la participation précoce, Maisons Durables Ottawa utilise le modèle de financement PACE, offrant aux propriétaires des prêts à long terme et à faible taux d'intérêt pour réaliser des rénovations écoénergétiques.

- **prêts PACE** à faible taux d'intérêt sur 20 ans remboursés au moyen des factures d'impôt foncier;
- **240 logements** rénovés, réduisant les émissions de 40 %, par logement chaque année;
- nombre maximal d'inscriptions atteint pour la première phase, avec des capitaux à long terme obtenus par l'entremise de la Vancity Community Investment Bank.

Financement de la résilience résidentielle

Investir dans la résilience est une approche intelligente de gestion des risques. Le programme de financement de la résilience résidentielle du FMV :

- **élargit** le soutien aux améliorations de la résilience climatique parallèlement au financement de l'efficacité énergétique;
- **protège** les logements, les biens et les investissements contre les inondations, les feux de forêt et les conditions météorologiques extrêmes;
- **offre** aux investisseurs privés des avantages économiques mesurables et un solide potentiel de rendement grâce aux partenariats du FMV.

Le financement de la résilience résidentielle permet aux investisseurs de combiner le rendement financier avec un impact significatif sur la résilience locale.



Investir avec le FMV - Accéder à des solutions climatiques adaptables

À mesure que les risques climatiques augmentent, les investisseurs privés peuvent contribuer à répondre à la demande locale croissante en solutions de résilience tout en obtenant des rendements solides.

- **Investissez** avec le FMV dans les municipalités canadiennes et saisissez les opportunités offertes par un marché municipal en rapide croissance.
- **Profitez** de l'expertise du FMV pour maximiser vos rendements tout en réduisant vos risques.
- **Accédez** à des projets prêts à l'investissement, ajustés en fonction du risque et portant sur des actifs de grande qualité.
- **Favorisez** les améliorations en efficacité énergétique et en résilience générant des retombées financières, environnementales et sociales.

Ensemble, nous pouvons accélérer la résilience et la durabilité tout en produisant des rendements financiers et un impact mesurable.

