



Assurez un suivi énergétique pour économiser et réduire les émissions

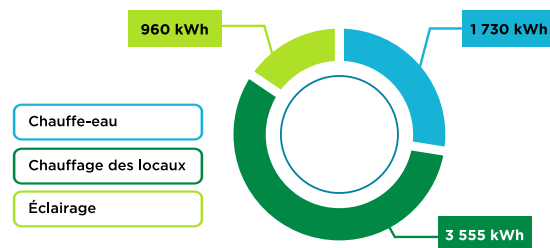
Cette fiche d'information conçue à l'intention des fournisseurs de logements explique comment un système de gestion de l'énergie des bâtiments peut vous aider à mieux comprendre la consommation d'énergie, à réaliser des économies et à améliorer le fonctionnement de vos bâtiments.

Qu'est-ce qu'un système de gestion de l'énergie des bâtiments?

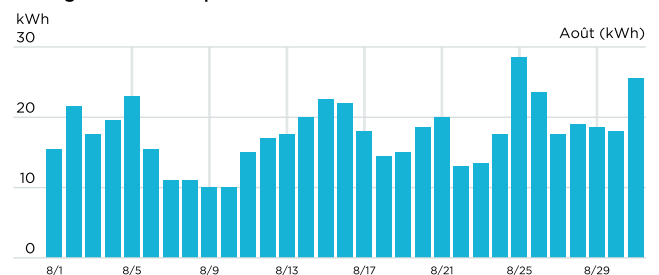
- Un système de gestion de l'énergie des bâtiments (BEMS) est une plateforme de systèmes matériels et logiciels qui assure un suivi en temps réel de la consommation actuelle et passée des bâtiments.
- Un BEMS est comme l'indicateur de vitesse et l'odomètre d'un véhicule. L'indicateur de vitesse vous indique en temps réel à quelle vitesse vous conduisez, tout comme un BEMS vous indique la consommation d'énergie actuelle de votre bâtiment. Un odomètre vous indique la distance que vous avez parcourue et, de la même façon, un BEMS vous indique la quantité d'énergie consommée par votre bâtiment au cours de la journée, de la semaine, du mois ou de l'année écoulés.

Le graphique suivant fournit un exemple de tableau de bord d'un BEMS, qui montre la consommation d'énergie pour un bâtiment

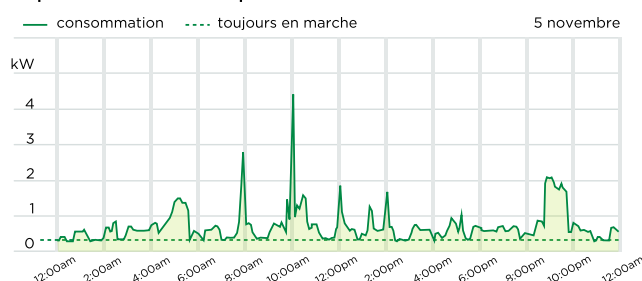
Principaux dispositifs de la semaine dernière



l'énergie dans le temps



La puissance dans le temps

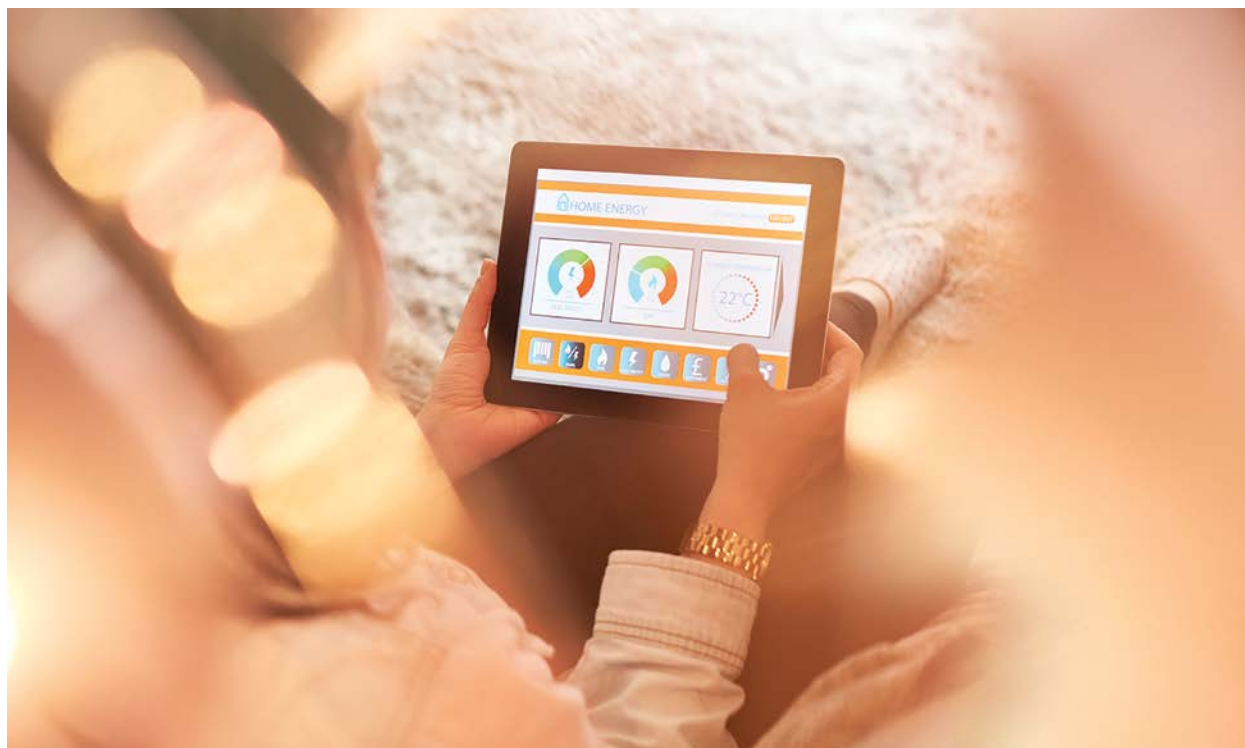


Comment fonctionne un système de gestion de l'énergie des bâtiments?

- Des compteurs sont déjà installés sur la plupart des bâtiments à des fins de facturation. Ces compteurs, installés par les services d'utilité publique locaux, permettent un suivi énergétique de base.
- Un BEMS ajoute du matériel et des logiciels à un compteur de base. Il assure un suivi plus détaillé qui aide à déterminer des tendances de consommation d'énergie, des défauts, etc.
- Un BEMS comporte aussi un « boîtier » matériel d'acquisition de données relatives aux services publics qui relie un compteur spécialisé au logiciel. Les détails sur la consommation d'énergie du bâtiment peuvent ensuite être consultés sur une page web.

Comptage divisionnaire

- Les compteurs divisionnaires peuvent en outre assurer un suivi de la consommation de différentes sections d'un même bâtiment. Par exemple, un BEMS peut suivre la consommation d'énergie de locaux individuels, des ascenseurs ou du système de climatisation du bâtiment.
- Les compteurs divisionnaires peuvent vous aider à mieux cerner les endroits où la consommation d'énergie peut être améliorée dans votre bâtiment. Ils vous aident à déterminer la cause de la surconsommation d'énergie. Sans compteur divisionnaire, il est beaucoup plus difficile d'identifier les endroits où la consommation énergétique n'est pas optimale.



Pourquoi installer un système de gestion de l'énergie des bâtiments?

Un suivi énergétique vous aide à visualiser votre consommation d'énergie

- Disposer d'informations en temps presque réel sur la consommation d'énergie avertit l'exploitant d'immeuble lorsque la consommation est plus élevée que prévu. Les exploitants d'immeuble peuvent alors résoudre le problème plus rapidement, ce qui se traduit par des économies sur les coûts énergétiques et une réduction des émissions de gaz à effet de serre (GES). Souvent, le confort et la qualité de vie des résidents s'améliorent simplement en réglant les problèmes énergétiques.
- Il est également utile d'avoir une représentation visuelle claire de votre consommation d'énergie pour sensibiliser les résidents. Cela peut encourager les résidents à adopter un comportement moins énergivore. Vous pouvez afficher les informations sur la consommation dans le hall d'entrée du bâtiment ou les diffuser dans un bulletin d'information destiné aux résidents.
- Les compteurs divisionnaires peuvent également vous aider à identifier si un équipement utilise plus d'énergie qu'il ne le devrait. Cela signifie que les exploitants d'immeuble peuvent rapidement identifier et réparer des problèmes mécaniques courants qui, autrement, seraient passés inaperçus pendant des mois ou des années.

Un suivi énergétique fournit un aperçu des coûts énergétiques

- Le logiciel de suivi énergétique peut être configuré de manière à afficher les coûts énergétiques quotidiens, mensuels et annuels.
- Comprendre les tendances de la consommation d'énergie de votre bâtiment au fil du temps comporte des avantages :
 - ◆ les exploitants d'immeuble sont alertés lorsque la consommation d'énergie augmente;
 - ◆ les données sur la consommation d'énergie fournissent une base de référence pour mesurer les réductions de la consommation au fil du temps, ce qui aide les organisations à se fixer des objectifs annuels de réduction de la consommation d'énergie.

Un suivi énergétique vous fournit les informations dont vous avez besoin pour réduire les émissions de gaz à effet de serre.

- Le logiciel d'un BEMS peut indiquer les émissions de GES associées à la consommation d'énergie de votre bâtiment.
- Comprendre l'impact d'un bâtiment sur les émissions de GES peut être un puissant facteur de motivation pour transformer les comportements et réduire les émissions.

Avant de procéder à l'installation d'un BEMS

Si vous entreprenez actuellement une étude de performance énergétique, demandez à votre expert-conseil des recommandations sur les prochaines étapes. Votre expert connaîtra la consommation d'énergie de votre bâtiment et pourra vous orienter dans la bonne direction.

Parlez à un fournisseur local de BEMS

- Trouvez un fournisseur de BEMS en recherchant en ligne les fournisseurs de votre région.
 - Vous pouvez également demander des suggestions à un organisme industriel ou une agence provinciale chargée de l'efficacité énergétique des bâtiments.
 - Vous pouvez également trouver un fournisseur de services autorisé (FSA) sur le site web de Mesures Canada. Les FAS de Mesures Canada sont tenus de mettre en œuvre et de maintenir un système de gestion de la qualité (SGQ) afin de veiller au respect et au maintien des normes de pratique de Mesures Canada. Vous pouvez consulter la liste des FSA [ici](#).
- Lorsque vous travaillez avec un fournisseur de BEMS, tenez compte des éléments suivants :
 - Que souhaitez-vous compter? Les BEMS sont le plus couramment utilisés pour mesurer l'électricité, mais ils peuvent également suivre la consommation de gaz naturel et d'eau.
 - Voulez-vous des compteurs divisionnaires? Si oui, où? Vous pouvez configurer le comptage divisionnaire pour suivre la consommation des locaux individuels, des ascenseurs, des lumières dans les aires communes, du système de climatisation, du système de chauffage, et plus encore.

Financez l'installation d'un BEMS dans le cadre de votre projet du Logement abordable durable

Que vous en soyez à l'étape de planification ou de l'étude, le financement obtenu dans le cadre du volet [Logement abordable durable \(LAD\)](#) peut vous permettre d'intégrer un BEMS dans la conception et le budget de votre projet. À la phase de développement des immobilisations, le volet LAD peut fournir le financement nécessaire à l'installation d'un BEMS.

Le volet Logement abordable durable (LAD) du Fonds municipal vert de la FCM aide les fournisseurs de logements abordables à améliorer leur efficacité énergétique. Pour ce faire, le LAD fournit du financement et du soutien au renforcement des capacités pour les projets d'améliorations écoénergétiques et les nouvelles constructions à haut rendement énergétique. Consultez notre site web pour découvrir comment le LAD peut vous aider à réaliser votre projet, y compris comment prendre contact avec un de nos [accompagnateurs régionaux en énergie](#).