

L'AVENIR DU CANADA RURAL



Les collectivités rurales jouent un rôle essentiel dans la réussite économique du pays. Elles bâtissent les infrastructures et fournissent les services nécessaires à une foule d'activités, de l'agriculture aux ressources naturelles, sans oublier le tourisme. En établissant un véritable partenariat entre tous les ordres de gouvernement, nous serons en mesure de libérer le plein potentiel économique du Canada rural.

Mais comment s'y prendre? Les actions ciblées qui suivent permettront aux collectivités rurales de relever les défis actuels et de favoriser un avenir prospère.



Connectivité numérique

➤ **Enjeu :** Le manque de services Internet et cellulaires fiables et abordables freine le développement des collectivités rurales.

Solution : Atteindre l'objectif de connectivité universelle aux services à large bande en mettant à jour la stratégie canadienne pour la connectivité et en bonifiant le Fonds pour la large bande universelle. Rendre les ententes d'itinérance obligatoires pour les fournisseurs de services cellulaires.



➤ **Enjeu :** Le vieillissement des infrastructures, comme les routes, les ponts et les systèmes d'eau potable et d'eaux usées, ralentit la croissance économique.

Infrastructures et transports

Solution : Créer un nouveau programme fédéral dédié aux infrastructures rurales afin d'accroître les possibilités commerciales.

Logement et itinérance



➤ **Enjeu :** Les collectivités rurales sont confrontées à d'importants défis en matière de logement, notamment le coût élevé de construction de logements et les lacunes importantes au chapitre des données sur l'itinérance.

Solution : Dynamiser le secteur des logements préfabriqués et financer une stratégie nationale de données pour mettre fin à l'itinérance en milieu rural et éloigné.

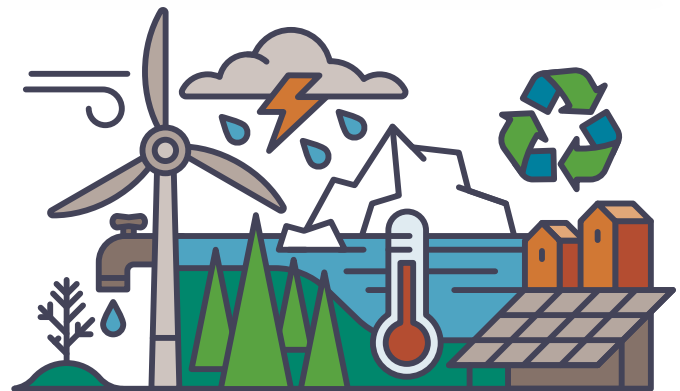


➤ **Enjeu :** L'augmentation des coûts et les ressources limitées des services de première intervention mettent en péril la sécurité des gens dans les collectivités rurales.

Sécurité communautaire

Solution : Renforcer les services de police de la GRC, réformer le système de mise en liberté sous caution et élargir les services communautaires de soutien en santé mentale.

Adaptation et atténuation des effets climatiques



➤ **Enjeu :** Les inondations, les incendies et les conditions climatiques extrêmes ont un impact sur la vie quotidienne des personnes vivant en zone rurale.

Solution : Investir dans des infrastructures résilientes aux effets des changements climatiques, dans la prévention des catastrophes et dans des solutions fondées sur la nature.



Partagez notre vision d'un Canada rural plus fort.

Lisez notre rapport et voyez comment les recommandations de la FCM renforceront les collectivités rurales du Canada.

fcm.ca/rapport-rural

FCM