



Tracer la voie : Nouvelles possibilités d'investissement pour l'action climatique locale

Marysville

Sponsorisé par



Housekeeping/ BIENSÉANCE



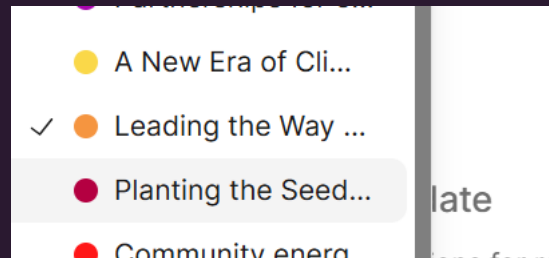
✓ Simultaneous interpretation is available to listen in French or English – grab a headset

✓ L'interprétation simultanée est disponible pour écouter en français ou en anglais – prenez un casque



✓ Ask questions through Slido

✓ Posez vos questions via Slido ou venez au micro



Join at
slido.com
#SCC2025CCD



Reconnaissance du territoire





Bienvenue	5 minutes
Accueil	8 minutes
Présentations	2 minutes
Julian Boyle	10 minutes
Don Iveson	10 minutes
Séance en petits groupes et remue-méninges	25 minutes
Conclusion	8 minutes

Nom

D'où venez-vous?

Qu'est-ce qui vous a amené à participer à l'atelier d'aujourd'hui?



Julian Boyle

Président, SwitchPACE



Don Iveson

Conseiller exécutif, Investissements climatiques et résilience des collectivités auprès de Co-operators





Possibilités d'investissement au Canada

Julian Boyle, ing.
Président, SwitchPACE CIC
Julian.boyle@switchpace.org

Effacité énergétique résidentielle et énergie solaire



>5 milliards de dollars par an pour les 20 prochaines années

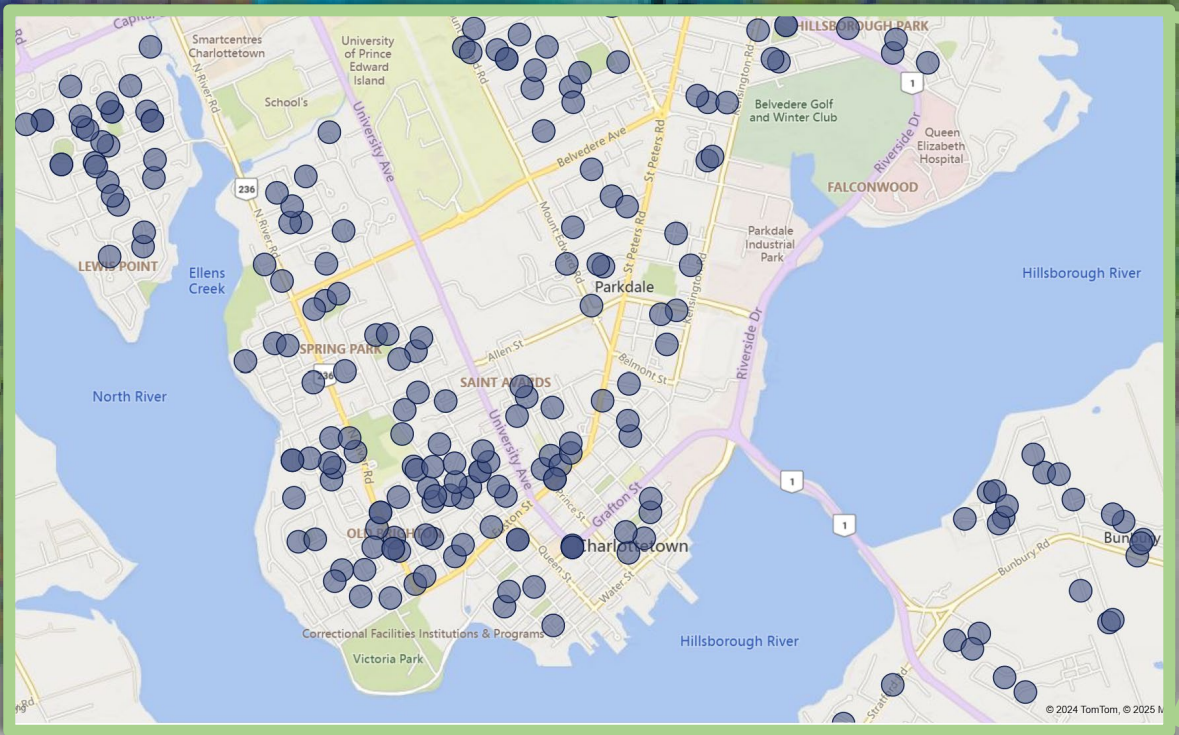
Que pensez-vous de cette échelle?

Adoption par le marché
+3 %/an

Programme PACE de Charlottetown

Projets
1 000+

Capital alloué
13,5 M\$



Réduction des GES par ménage
50 %+

Défauts
0 \$



Investissement climatique au Canada

Pourquoi est-ce difficile?



**Allez,
on s'y met!**

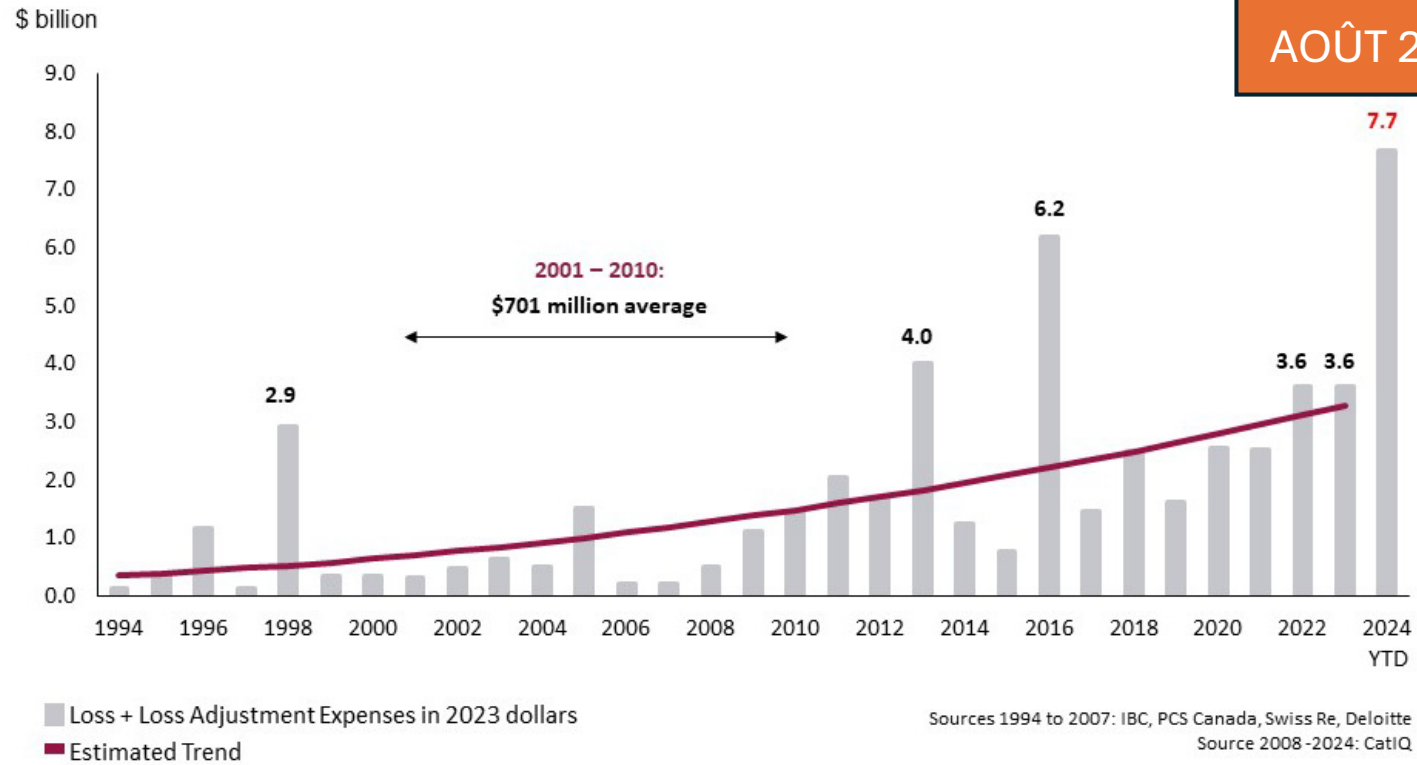


À propos de Co-operators

Notre but
Sécurité financière pour la
population canadienne et nos
collectivités

Notre vision
Nous serons un vecteur de progrès pour une
société résiliente et durable.

CATASTROPHIC LOSSES IN CANADA IN \$000,000,000, 1994 TO 2024 AND TREND



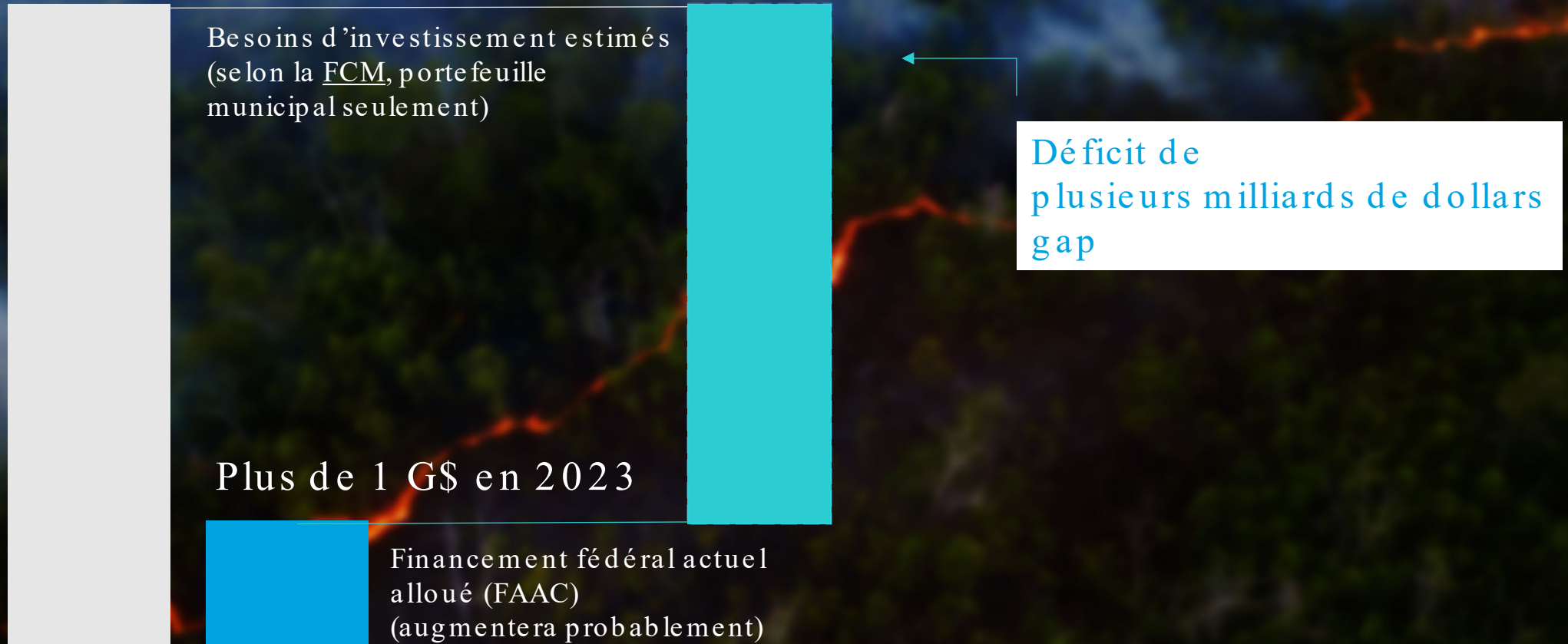
AOÛT 2024

Total des pertes assurées en 2024 (IBC)

8,5 milliards de dollars

Déficit de financement pour l'adaptation aux changements climatiques au Canada

5,3 G\$/an



A small green seedling with two leaves is growing out of a crack in a dark, textured rock surface. The background is a blurred green, suggesting a natural outdoor setting. The text is overlaid on the image in a white, serif font.

Investir dans des
collectivités résilientes
aux changements
climatiques



Lytton (C.-B.)

Reconstruire en favorisant la résilience aux feux de forêt et la carboneutralité



Simp cw' Nation, BC

Réduction du risque d'incendie de forêt grâce à une gestion forestière régénératrice avec les Premières nations et les écologistes du feu.



Bragg Creek (Alberta)

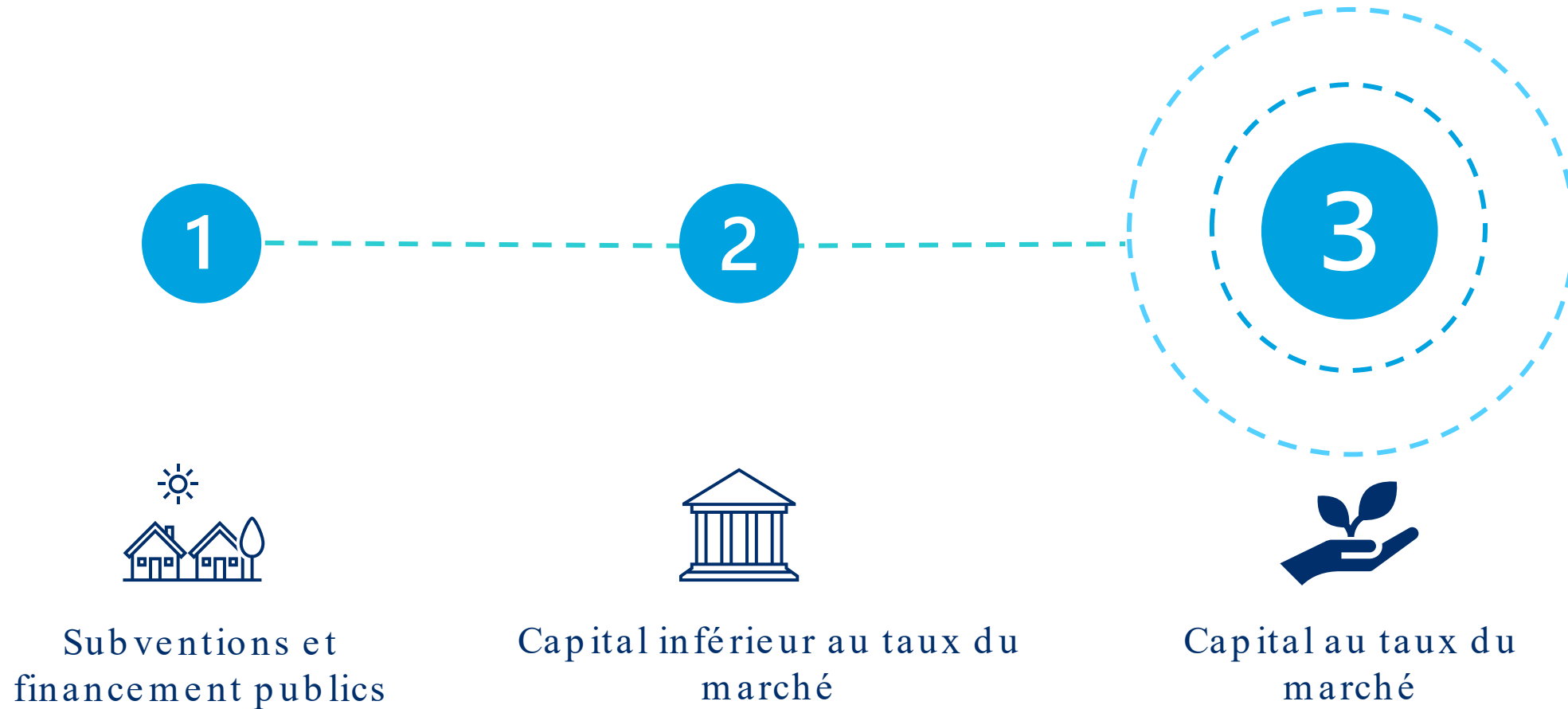
Gestion des risques de feux de forêt grâce à la mise à niveau du réseau d'aqueduc pour soutenir les logements de la main-d'œuvre résilients aux incendies et aux inondations



Isthme de Chignecto, N.-B./N.-B.

700 M\$ pour la mise à niveau de la défense côtière
nécessaires afin de protéger les collectivités et un corridor
routier, ferroviaire et de services publics de 32 G\$

Sources de capital pour la résilience des collectivités aux changements climatiques

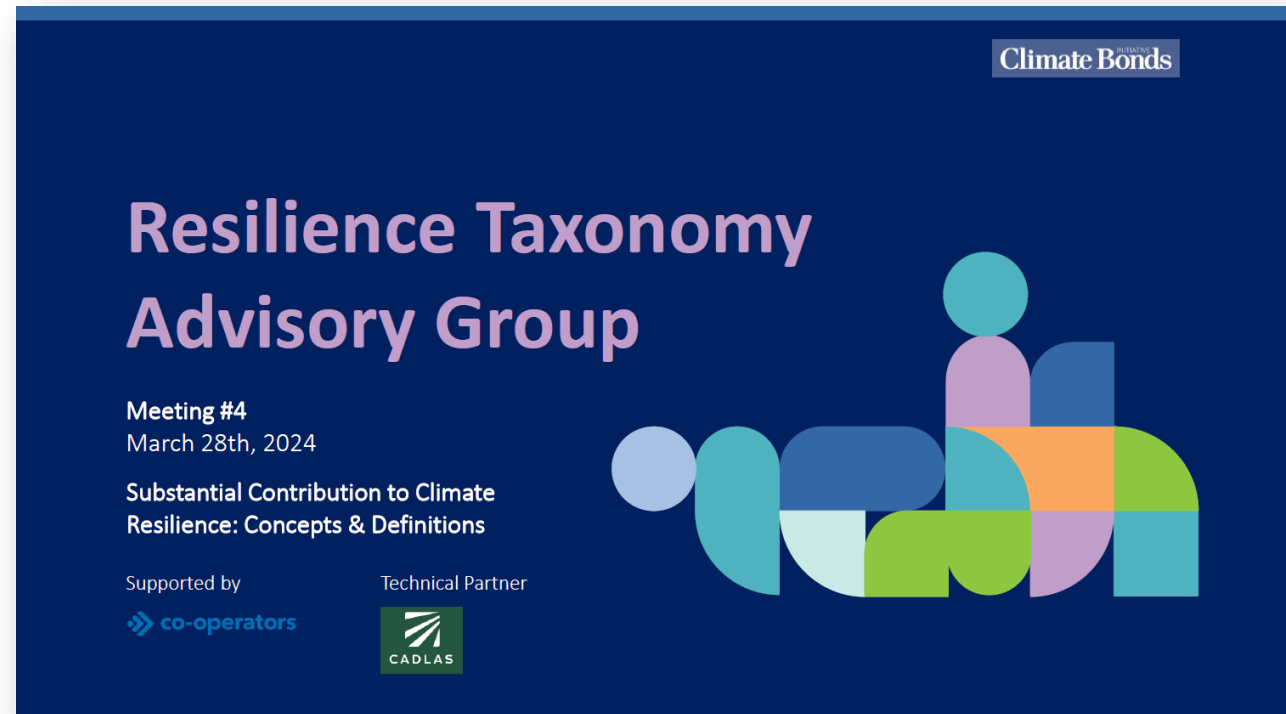
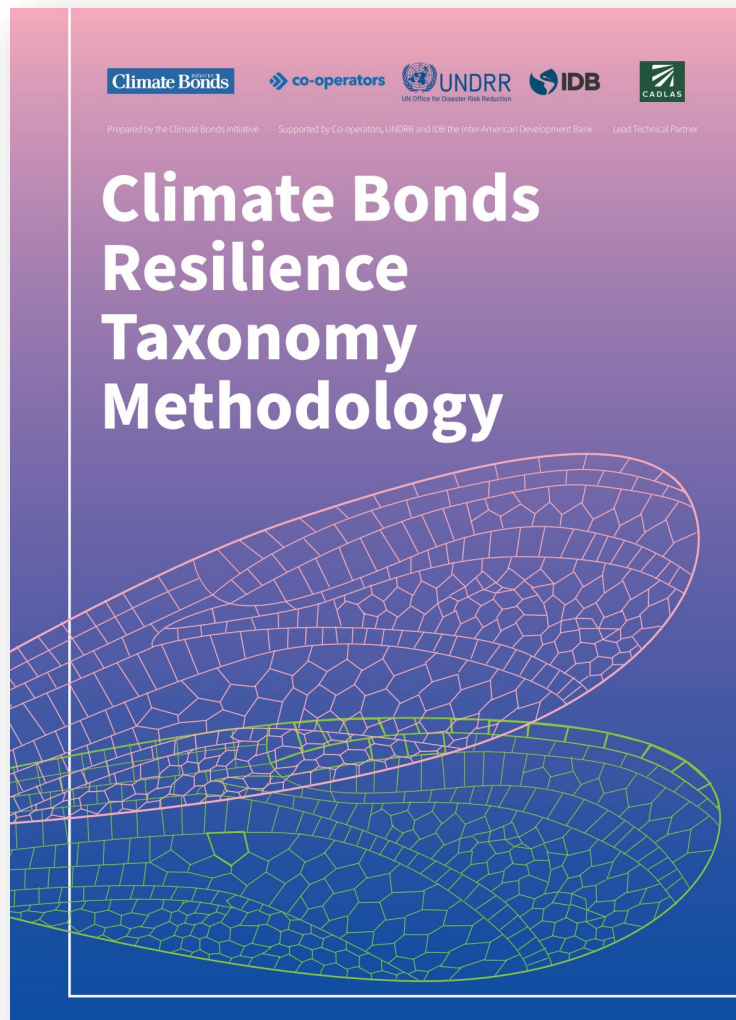




Comment puiser dans le capital privé : questions clés à poser

1. Bénéficiaires : Qui profitera d'une résilience accrue?
2. Concentration : Chaque catégorie d'avantages bénéficie-t-elle à un petit ou à un grand groupe de population / parties prenantes?
3. Quantification et trésorerie : Les avantages peuvent-ils être quantifiés et monétisés? Quelle est leur valeur financière?
4. Exploitation : Cette valeur financière peut-elle être agrégée et exploitée d'une façon ou d'une autre?

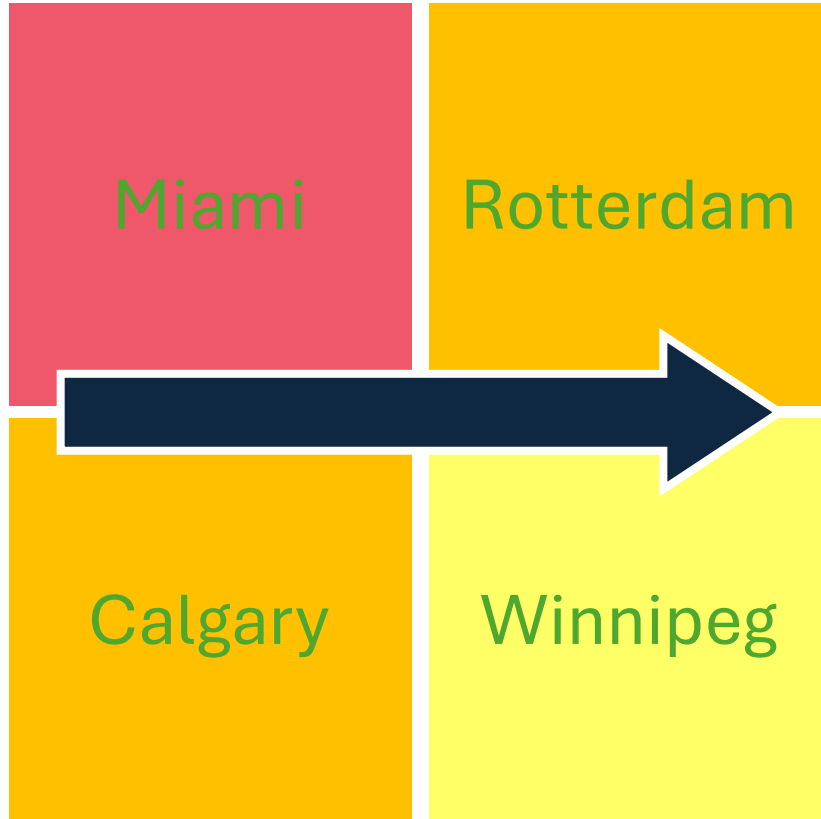
Nous avons soutenu la taxonomie des obligations de résilience mondiale de l'Initiative des obligations climatiques.



Danger inhérent – réduction du risque = résilience relative



Niveau de risque inhérent (moyen-élevé)



Investissement dans l'adaptation (faible-élevé)



Thank you / Merci

Let's talk climate resilience





Discussions en petits groupes



Il est temps de soumettre la question de votre groupe !

Veillez soumettre une question par groupe à Julian, Don ou aux deux !

La question peut être:

- ✓ Une question de clarification
- ✓ Question basée sur l'expérience
- ✓ Question d'opinion
- ✓ Question de suivi



Fonds municipal vert (FMV)

Programme de **2,4 G\$** financé par le gouvernement du Canada et géré par la FCM.

Notre combinaison unique de **financement** et de **renforcement des capacités** a des retombées environnementales, économiques et sociales évidentes, améliorant la qualité de vie de la population canadienne.



Rencontrez le personnel du FMV au kiosque et apprenez-en au sujet des opportunités de **financement** et **d'apprentissage**



slido



Join at slido.com
#SCC2025CCD

① Start presenting to display the joining instructions on this slide.

slido

Please download and install the Slido app on all computers you use



Audience Q&A

① Start presenting to display the audience questions on this slide.

slido



Avant, je croyais que...
Maintenant, je pense
que...

① Start presenting to display the poll results on this slide.

En savoir plus

Pour approfondir l'apprentissage d'aujourd'hui, voici quelques ressources à consulter :

Libérer le potentiel du financement PACE : un rapport exhaustif sur les règlements canadiens



L'ensemble des diapositives, des feuilles de travail et des liens sont à votre disposition ici :
[\[insérer l'URL personnalisée\]](#)

Étude de cas : aider les propriétaires de Saanich à accroître l'efficacité énergétique de leur maison



Faites-nous part de vos commentaires

Veillez sortir votre téléphone



Scannez ce code





Merci

Woliwon!